

# KATALOG 2026



# weltek

A COVERGUARD GROUP COMPANY



LACUNA  
STAY PROTECTED



## MASKE ZA ZAVARIVANJE S AUTOMATSKIM ZATAMNENJEM AUTODARKENING HELMET

KAPIO S3	3
KAPIO S4	4
KAPIO S13	5
<b>KAPIO LASER</b>	<b>6</b>
K12	6
KLEAR 105	7
NAVITEK S4	8
NAVITEK S13	8
NAVISHOCK S4	9
NAVISHOCK S13	9

3



## MASKE ZA ZAVARIVANJE SA SUSTAVOM ZA VENTILIRANJE ZRAKA POWERED-AIR HELMET

<b>RADIKAL AIRKOS</b>	<b>10</b>
NAVITEK S4 AIRKOS	12
KAPIO LASER AIRKOS	12
RADIKAL AIRKEM ABEP	13
NAVITEK S4 AIRKEM ABEP	13
NAVISHOCK S4 AIRKEM P	14
NAVISHOCK S4 AIRKEM ABEP	14
NAVITEK S4 AIRKUBE	15

10



## VIZIR VISOR

SOFTEK AIRKEM	16
SOFTEK AIRKOS	16
NAVITEK VIZIR AIRKOS	16
NAVITEK VIZIR AIRKEM	17
NAVISHOCK VIZIR AIRKEM P	17
NAVISHOCK VIZIR AIRKEM ABEP	17
NAVITEK VIZIR AIRKUBE	17

16



## DODACI ZA ZAŠTITU COLLECTIVE PROTECTION

VARILAČKA DEKA 550°C	18
VARILAČKA DEKA 600°C SQUARED	18
VARILAČKA DEKA 850°C	19
VARILAČKA DEKA 1300°C	19

18

## KAPIO S3



### KARAKTERISTIKE | FEATURES

<b>TRUE COLORS</b>	<b>Prilagodljivo zatamnjnje</b> Welding shade DIN 9 → 13	<b>Vrijeme odaziva</b> Reaction time 0,3ms
<b>Veličina stakla</b> Field of view 92x41mm	<b>Optička klasa</b> Optical classes 1/1/1/2	<b>Napajanje</b> Power supply Solarno   Solar
<b>Norme</b> Standards EN166   EN175   EN379	<b>Težina</b> Weight 472g	<b>Gumbi za podešavanje</b> Setting buttons Low-High   Low-High

### PREDNOSTI | BENEFITS

- + 2 senzora luka
- + Prilagodljivo zatamnjnje DIN 9 - 13
- + Dostupno u mat crnoj boji
- + Prikaz boja u stvarnim tonovima (True Colors)
- + 2 arc sensors
- + Variable shade DIN 9 to 13
- + Mat Black version
- + True Colors vision

### REFERENTNE OZNAKE KAPIO S3 STANDARD



PL16S3

**KAPIO S3  
BLUE RACING**



PL14S3

**KAPIO S3  
BLACK RACING**



PL15S3

**KAPIO S3  
GANGSTER GREY**



PL05S3

**KAPIO S3  
MAT BLACK**



PL18S3

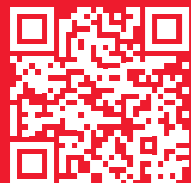
**KAPIO S3  
GANGSTER**



PL12S3

**KAPIO S3  
SAMOURAI**

### KAPIO S3 STANDARD REFERENCES



Za više informacija o rezervnim dijelovima molimo skenirajte QR kod.  
For more information on spare parts, please scan the QRcode

# KAPIO S4



## KARAKTERISTIKE | FEATURES



**Prilagodljivo zatamnjnje**  
Welding shade  
DIN 9 → 13

**Veličina stakla**  
Field of view  
93 x 43mm

**Napajanje**  
Power supply  
Solarno | Solar

**Norme**  
Standards  
EN166 | EN175 | EN379

**Vrijeme odaziva**  
Reaction time  
0,2ms

**Optička klasa**  
Optical classes  
1/1/1/2

**Težina**  
Weight  
482g

**Gumbi za podešavanje**  
Setting buttons  
Kontinuirani | Continued

**Bočni pregled**  
Lateral view  
DIN 5

PL21S4 | PL24S4 | PL26S4 | PL27S4 | PL28S4 | PL30S4 |  
PL41S4 | PL42S4

## PREDNOSTI | BENEFITS

- + 4 senzora luka
- + Prilagodljivo zatamnjnje DIN 9 - 13
- + Prikaz boja u stvarnim tonovima (True Colors)
- + Funkcija za brušenje
- + Dostupno s bočnim pregledom
- + 4 arc sensors
- + Variable shade DIN 9 to 13
- + True Colors vision
- + Grinding function
- + Side vision available

REFERENTNE OZNAKE  
KAPIO S4 STANDARD

REFERENTNE OZNAKE S4 S BOČNIM PREGLEDOM 160°



PL42S4

**KAPIO S4  
USA**



SV - PL30S4

**KAPIO S4  
ORANGE RACING**



PL16S4  
SV - PL26S4

**KAPIO S4  
BLUE RACING**



PL14S4  
SV - PL24S4

**KAPIO S4  
BLACK RACING**



PL27S4

**KAPIO S4  
CAMOUFLAGE**



PL15S4  
SV - PL25S4

**KAPIO S4  
GANGSTER GREY**



PL18S4  
SV - PL28S4

**KAPIO S4  
GANGSTER**



PL12S4  
SV - PL22S4

**KAPIO S4  
SAMOURAI**

KAPIO S4 STANDARD  
REFERENCES

KAPIO S4 160° SIDE-VIEW REFERENCES

# KAPIO S13



## KARAKTERISTIKE | FEATURES



**Prilagodljivo zatamnjnje**  
Welding shade  
DIN 5 → 8 - DIN 9 → 13

**Veličina stakla**  
Field of view  
100 x 67mm

**Napajanje**  
Power supply  
Baterija | Battery

**Norme**  
Standards  
EN166 | EN175 | EN379

**Vrijeme odaziva**  
Reaction time  
0,1ms

**Optička klasa**  
Optical classes  
1/1/1/2

**Težina**  
Weight  
515g

**Gumbi za podešavanje**  
Setting buttons  
Kontinuirani | Continued

**Bočni pregled**  
Lateral view  
DIN 5

PL21S13 | PL24S13 | PL26S13 | PL27S13 | PL28S13 | PL30S13 |  
PL41S13 | PL42S13

## PREDNOSTI | BENEFITS

- + Prikaz boja u stvarnim tonovima (True Colors)
- + XXL vidno polje
- + Prilagodljivo zatamnjnje DIN 5 - 13
- + 4 senzora luka
- + Digitalni displej
- + Funkcija za brušenje
- + Dostupno i s bočnim pregledom
- + True Colors vision
- + XXL viewing area
- + Variable shade DIN 5 to 13
- + 4 arc sensors
- + Digital display
- + Grinding function
- + Side vision available

REFERENTNE OZNAKE  
KAPIO S13 STANDARD

REFERENTNE OZNAKE KAPIO S13 S BOČNIM PREGLEDOM 160°



PL42S13

**KAPIO S13  
USA**



SV - PL30S13

**KAPIO S13  
ORANGE RACING**



PL16S13  
SV - PL26S13

**KAPIO S13  
BLUE RACING**



PL14S13  
SV - PL24S13

**KAPIO S13  
BLACK RACING**



PL27S13

**KAPIO S13  
CAMOUFLAGE**



PL15S13  
SV - PL25S13

**KAPIO S13  
GANGSTER GREY**



PL18S13  
SV - PL28S13

**KAPIO S13  
GANGSTER**



PL12S13  
SV - PL22S13

**KAPIO S13  
SAMOURAI**

KAPIO S13 STANDARD  
REFERENCES

KAPIO S13 160° SIDE-VIEW REFERENCES

## KAPIO LASER



### KARAKTERISTIKE | FEATURES

-   **Prilagodljivo zatamnjeno**  
Welding shade  
DIN 5 → 8 - DIN 9 → 13
-  **Vrijeme odaziva**  
Reaction time  
0,2ms
-  **Veličina stakla**  
Field of view  
98 x 52mm
-  **Težina**  
Weight  
509g
-  **Napajanje**  
Power supply  
Solarno, baterijsko  
| Solar, Battery
-  **Gumbi za podešavanje**  
Setting buttons  
Kontinuirani | Continued
-  **Norme**  
Standards  
EN 207 | EN ISO 16321
- 

### PREDNOSTI | BENEFITS

- + CE EN 207 zaštita od laserskog zračenja
- + Razina zaštite LB6 i LB7
- + 4 nezavisna senzora
- + Prilagodljivo zatamnjeno DIN 5 - 13
- + XL vidno polje
- + Lagana maska za udobno, dugotrajno nošenje
- + Funkcija za brušenje
- + CE EN 207 laser protection
- + Protection levels LB6 and LB7
- + 4 independent sensors
- + Variable shade DIN 5 to 13
- + XL viewing area
- + Light weight
- + Grinding mode

## K-12



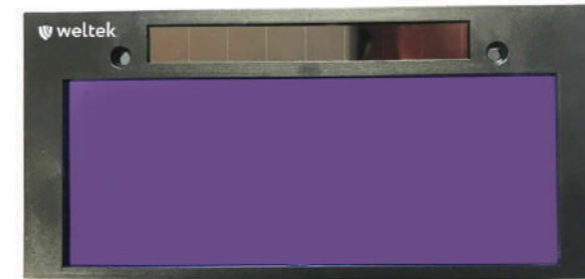
### KARAKTERISTIKE | FEATURES

-    **Prilagodljivo zatamnjeno**  
Welding shade  
DIN 9 → 12
-  **Vrijeme odaziva**  
Reaction time  
0,1ms
-  **Veličina stakla**  
Field of view  
90x36mm
-  **Optička klasa**  
Optical classes  
1/1/1/2
-  **Napajanje**  
Power supply  
Solarno, baterijsko  
| Solar, Battery
-  **Težina**  
Weight  
350g
-  **Norme**  
Standards  
EN166 | EN175 | EN379
- 
-  **Gumbi za podešavanje**  
Setting buttons  
Low-High | Low-High

### PREDNOSTI | BENEFITS

- + Smanjene dimenzije
- + Ergonomski dizajn
- + Prikaz boja u stvarnim tonovima (True Colors)
- + Mogućnost korištenja sa zaštitnom kacigom
- + Reduced dimensions
- + Ergonomic
- + True Colors vision
- + Usable with safety helmet

## KLEAR 105



### KARAKTERISTIKE | FEATURES

-   **Prilagodljivo zatamnjeno**  
Welding shade  
DIN 11
-  **Vrijeme odaziva**  
Reaction time  
0,45ms
-  **Veličina stakla**  
Field of view  
92x35mm
-  **Optička klasa**  
Optical classes  
1/1/1/1
-  **Napajanje**  
Power supply  
Solarno | Solar
-  **Težina**  
Weight  
62g
-  **Norme**  
Standards  
| EN379
- 

### PREDNOSTI | BENEFITS

- + Standardne dimenzije 105x50mm
- + Prilagodljivo za kacige i maske
- + Prikaz boja u stvarnim tonovima (True Colors)
- + Standard dimensions 105x50mm
- + Adaptable in helmets and masks
- + Vision True Colors



## SVJETILJKA SPOTLIGHT

AX7000

### PREDNOSTI BENEFITS

- + Snažna LED svjetiljka
- + 3 razine snage
- + 2 senzora luka
- + Prilagodljivo za cijelu kacigu
- + Punjenje USB-C priključkom
- + Male težine
- + Powerful LED light
- + 3 power levels
- + 2 arc sensors
- + Adaptable to any helmet
- + USB-C rechargeable
- + Lightweight

## NAVITEK S4



### PREDNOSTI | BENEFITS

- + Zaštitni vizir za brušenje
- + 4 senzora luka
- + Prilagodljivo zatamnjeno DIN 9 - 13
- + Prikaz boja u stvarnim tonovima (True Colors)
- + Dostupan bočni pregled
- + Grinding undervisor
- + 4 arc sensors
- + Variable shade DIN 9 to 13
- + True Colors vision
- + Side vision available

### KARAKTERISTIKE | FEATURES



**Prilagodljivo zatamnjeno**  
Welding shade  
DIN 9 → 13

**Veličina stakla**  
Field of view  
93 x 43mm

**Napajanje**  
Power supply  
Solarno | Solar

**Norme**  
Standards  
EN166 | EN175 | EN379

**Bočni pregled**  
Lateral view  
DIN 5  
GT58S4 | GT38S4

**Vrijeme odaziva**  
Reaction time  
0,2ms

**Optička klasa**  
Optical classes  
1/1/1/2

**Težina**  
Weight  
660g

**Gumbi za podešavanje**  
Setting buttons  
Kontinuirani | Continued

## NAVISHOCK S4



### PREDNOSTI | BENEFITS

- + Zaštitna kaciga sukladna normi EN 397
- + Zaštitni vizir za brušenje
- + 4 senzora luka
- + Prilagodljivo zatamnjeno DIN 9 - 13
- + Prikaz boja u stvarnim tonovima (True Colors)
- + Dostupan bočni pregled
- + Helmet approved EN 397
- + Grinding undervisor
- + 4 arc sensors
- + Variable shade DIN 9 to 13
- + True Colors vision
- + Side vision available

### KARAKTERISTIKE | FEATURES



**Prilagodljivo zatamnjeno**  
Welding shade  
DIN 9 → 13

**Veličina stakla**  
Field of view  
93 x 43mm

**Napajanje**  
Power supply  
Solarno | Solar

**Norme**  
Standards  
EN166 | EN175 | EN379 | EN397

**Bočni pregled**  
Lateral view  
DIN 5  
KS97S4

**Vrijeme odaziva**  
Reaction time  
0,2ms

**Optička klasa**  
Optical classes  
1/1/1/2

**Težina**  
Weight  
835g

**Gumbi za podešavanje**  
Setting buttons  
Kontinuirani | Continued

## NAVITEK S13



### PREDNOSTI | BENEFITS

- + Zaštitni vizir za brušenje
- + Prikaz boja u stvarnim tonovima (True Colors)
- + XXL vidno polje
- + Prilagodljivo zatamnjeno DIN 5 - 13
- + 4 senzora luka
- + Digitalni displej
- + Dostupan bočni pregled
- + Grinding visor
- + True Colors Vision
- + XXL viewing area
- + Variable shade DIN 5 to 13
- + 4 arc sensors
- + Digital display
- + Side vision available

### KARAKTERISTIKE | FEATURES



**Prilagodljivo zatamnjeno**  
Welding shade  
DIN 5 → 8 - DIN 9 → 13

**Veličina stakla**  
Field of view  
100x67mm

**Napajanje**  
Power supply  
Baterija | Battery

**Norme**  
Standards  
EN166 | EN175 | EN379

**Bočni pregled**  
Lateral view  
DIN 5  
GT58S13 | GT38S13

**Vrijeme odaziva**  
Reaction time  
0,1ms

**Optička klasa**  
Optical classes  
1/1/1/2

**Težina**  
Weight  
720g

**Gumbi za podešavanje**  
Setting buttons  
Kontinuirani | Continued

## NAVISHOCK S13



### PREDNOSTI | BENEFITS

- + Zaštitna kaciga sukladna normi EN 39797
- + Zaštitni vizir za brušenje
- + Prikaz boja u stvarnim tonovima (True Colors)
- + XXL vidno polje
- + Prilagodljivo zatamnjeno DIN 5 - 13
- + 4 senzora luka
- + Digitalni displej
- + Dostupan bočni pregled
- + EN 397 approved helmet
- + Grinding undervisor
- + True Colors vision
- + XXL viewing area
- + Variable shade DIN 5 to 13
- + 4 arc sensors
- + Digital display
- + Side vision available

### KARAKTERISTIKE | FEATURES



**Prilagodljivo zatamnjeno**  
Welding shade  
DIN 5 → 8 - DIN 9 → 13

**Veličina stakla**  
Field of view  
100x67mm

**Napajanje**  
Power supply  
Baterijsko | Battery

**Norme**  
Standards  
EN166 | EN175 | EN379 | EN397

**Bočni pregled**  
Lateral view  
DIN 5  
KS97S13

**Vrijeme odaziva**  
Reaction time  
0,1ms

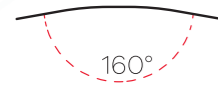
**Optička klasa**  
Optical classes  
1/1/1/2

**Težina**  
Weight  
895g

**Gumbi za podešavanje**  
Setting buttons  
Kontinuirani | Continued

# RADIKAL AIRKOS

## PREDNOSTI | BENEFITS



### POLIKARBONATNI BOČNI PREGLED, PRILAGODLJIVO ZATAMNJENJE DIN 5

+ Vidno polje do 160°

### SIDE VISION IN DIN 5 POLYCARBONATE

+ 160° viewing area

### FILTER ZA AUTOMATSKO ZATAMNJENJE

+ TRUE COLORS tehnologija

### AUTODARKENING FILTER

+ TRUE COLORS technology



### SENZORI AUTOMATSKOG ZATAMNJENJA

+ Automatsko podešavanje prilagodljivog zatamnjenja

### AUTOSHADE SENSORS

+ Automatic shade adjustment for intensity-dependent welding



1. Podešavanje odgode (DELAY) vrijeme povratka  
DELAY setting, return time

2. Podešavanje osjetljivosti (SENS) senzora  
SENS setting, sensor sensitivity

3. Podešavanje (SHADE), vrijeme povratka  
SHADE setting



### PREKLOPNI VIZIR S AUTOMATSKIM ZATAMNJENJEM

FLIP-UP WITH AUTODARKENING FILTER



### BOČNA POLUGA ZA OSLOBADANJE PREKLOPNOG VIZIRA

+ Jednostavnost upotrebe  
+ Brzina

### SIDE TRIGGER FOR FLIP RELEASE

+ Ease of use  
+ Rapid



### PROZIRAN VIZIR

+ Visoka otpornost

### CLEAR VISOR

+ High level of resistance

### ERGONOMSKI I PROFILIRAN OKVIR

+ Udobnost

### ERGONOMIC SHELL & PROFILE

+ Comfort

### BOČNI DOVOD ZRAKA

+ Udobnost za vrat  
+ Ravnoteža  
+ Lakoća

### SIDE AIR INLET

+ Cervical comfort  
+ BALANCE  
+ Lightweight



### GORNJI RAZVODNIK ZRAKA USMJEREN NA PROZIRAN VIZIR

+ Smanjuje zamagljivanje

### UPPER AIR DIFFUSER FACING CLEAR VISOR

+ Limits fogging

### DONJI RAZVODNIK ZRAKA USMJEREN PREMA DIŠNIM PUTOVIMA

+ Poboljšana prohodnost zraka zahvaljujući ravnomjernijem strujanju

### LOWER AIR DIFFUSER FACING AIRWAYS

+ Improved breathability with more diffused air

### BRZO PRIČVRŠČIVANJE I ZAMJENA VATROOTPORNE BRTVE ZA LICE, BEZ VIJAKA

+ Praktičnost i nepropusnost

### QUICK FASTENING & CHANGE OF FR FACE SEAL, WITHOUT SCREWS

+ Practical & hermetic

### VATROOTPORAN POKLOPAC

+ Poboljšana sigurnost

### FR COVER

+ Enhanced safety



### NEPROPUSNOST TH3

TH3 INWARD LEAKAGE

+ 99,8%

## KARAKTERISTIKE | FEATURE



### Prilagodljivo zatamnjenje

Welding shade  
DIN 5 → 13

### Optička klasa

Optical classes  
1/1/1/1

### Gumbi za podešavanje

Setting buttons  
Kontinuirani | Continued

### Vrijeme odaziva

Reaction time  
0,1ms

### Napajanje

Power supply  
Solarno, baterijsko  
| Solar, Battery

### Bočni pregled

Lateral view  
DIN 5

### Veličina stakla

Field of view  
100x70mm

### Norme

Standards  
EN166 | EN175 | EN379 | EN12941



Za više informacija  
For more information



## NAVITEK S4 AIRKOS



### KARAKTERISTIKE | FEATURES



**Prilagodljivo zatamnjnje**  
Welding shade  
DIN 9 → 13

**Veličina stakla**  
Field of view  
93 x 43mm

**Napajanje**  
Power supply  
Solarno | Solar

**Gumbi za podešavanje**  
Setting buttons  
Kontinuirani | Continued

**Bočni pregled**  
Lateral view  
DIN 5  
CR58S4 | CR38S4

**Vrijeme odaziva**  
Reaction time  
0,1ms

**Optička klasa**  
Optical classes  
1/1/1/2

**Norme**  
Standards  
EN166 | EN175 | EN379  
| EN12941



### PREDNOSTI | BENEFITS

- + Zaštitni vizir za brušenje
- + 4 senzora luka
- + Filtracija čestica
- + Nepropusnost TH3
- + 2 protoka zraka
- + Alarm i indikator začepljenosti filtra
- + Alarm i indikator razine napunjenosti baterije
- + Grinding undersvisor
- + 4 arc sensors
- + Particle filtration
- + TH3
- + 2 airflows
- + Filter clogging alarm
- + Low battery alarm

## KAPIO LASER AIRKOS



### KARAKTERISTIKE | FEATURES



**Prilagodljivo zatamnjnje**  
Welding shade  
DIN 5 → 8 - DIN 9 → 13

**Veličina stakla**  
Field of view  
98 x 52mm

**Gumbi za podešavanje**  
Setting buttons  
Kontinuirani | Continued

**Vrijeme odaziva**  
Reaction time  
0,2ms

**Norme**  
Standards  
| EN12941



### PREDNOSTI | BENEFITS

- + Laserska zaštitar CE EN 207
- + 4 senzora
- + Filtracija čestica
- + Nepropusnost TH3
- + 2 protoka zraka
- + Digitalni displej
- + Alarm i indikator začepljenosti filtra
- + Alarm i indikator razine napunjenosti baterije
- + Laser protection CE EN 207
- + 4 sensors
- + Particle Filtration
- + TH3 inward meakage
- + 2 airflows
- + Digital display
- + Filter clogging alarm
- + Low battery charge alarm

## RADIKAL AIRKEM ABEP



### KARAKTERISTIKE | FEATURES



**Prilagodljivo zatamnjnje**  
Welding shade  
DIN 5 → 13

**Veličina stakla**  
Field of view  
100x70mm

**Napajanje**  
Power supply  
Solarno, baterijsko  
| Solar, Battery

**Gumbi za podešavanje**  
Setting buttons  
Kontinuirani | Continued

**Bočni pregled**  
Lateral view  
DIN 5  
KMHD96SRABEP

**Vrijeme odaziva**  
Reaction time  
0,1ms

**Optička klasa**  
Optical classes  
1/1/1/1

**Norme**  
Standards  
EN166 | EN175 | EN379  
| EN12941



### PREDNOSTI | BENEFITS

- + Ergonomski zaštitni vizir za brušenje
- + Automatski preklopni vizir
- + Bočni pregled
- + 4 senzora luka
- + Mod automatskog zatamnjnja
- + Bočni dovod zraka
- + Nepropusnost TH3
- + 2 protoka zraka
- + Digitalni displej
- + Ergonomic Grinding visor
- + Automatic Flip-up
- + Side Vision
- + 4 arc sensors
- + Auto-shade Mode
- + Side airduct
- + 2 airflows
- + TH3 inward leakage
- + Digital display

## NAVITEK S4 AIRKEM ABEP



### KARAKTERISTIKE | FEATURES



**Prilagodljivo zatamnjnje**  
Welding shade  
DIN 9 → 13

**Veličina stakla**  
Field of view  
93 x 43mm

**Napajanje**  
Power supply  
Solarno | Solar

**Gumbi za podešavanje**  
Setting buttons  
Kontinuirani | Continued

**Bočni pregled**  
Lateral view  
DIN 5  
KMHD58S4ABEP

**Vrijeme odaziva**  
Reaction time  
0,2ms

**Optička klasa**  
Optical classes  
1/1/1/2

**Norme**  
Standards  
EN166 | EN175 | EN379  
| EN12941



### PREDNOSTI | BENEFITS

- + Zaštitni vizir za brušenje
- + 4 senzora luka
- + Prilagodljivo zatamnjnje DIN 9 - 13
- + True Colors
- + ABEP filtracija
- + 4 protoka zraka
- + Nepropusnost TH3
- + Alarmi za filtre i bateriju
- + Grinding undersvisor
- + 4 arc sensors
- + Variable shade DIN 9 to 13
- + True Colors
- + ABEP filtration
- + 4 air flow rates
- + TH3
- + Alarms Filters and Battery

## NAVISHOCK S4 AIRKEM P



### KARAKTERISTIKE | FEATURES



**Prilagodljivo zatamnjnje**  
Welding shade  
DIN 9 → 13

**Veličina stakla**  
Field of view  
93 x 43mm

**Napajanje**  
Power supply  
Solarno | Solar

**Gumbi za podešavanje**  
Setting buttons  
Kontinuirani | Continued

**Bočni pregled**  
Lateral view  
DIN 5  
KM97S4P

**Vrijeme odaziva**  
Reaction time  
0,2ms

**Optička klasa**  
Optical classes  
1/1/1/2

**Norme**  
Standards  
EN166 | EN175 | EN379  
| EN397 | EN12941



### PREDNOSTI | BENEFITS

- + Zaštitni vizir za brušenje
- + 4 senzora luka
- + Filtracija čestica
- + 4 protoka zraka
- + Nepropusnost TH3
- + Alarmi za filtre i bateriju
- + Grinding undervisor
- + 4 arc sensors
- + Particle filtration
- + 4 airflows
- + TH3
- + Filters and Battery alarms

## NAVISHOCK S4 AIRKEM ABEP



### KARAKTERISTIKE | FEATURES



**Prilagodljivo zatamnjnje**  
Welding shade  
DIN 9 → 13

**Veličina stakla**  
Field of view  
93 x 43mm

**Napajanje**  
Power supply  
Solarno | Solar

**Gumbi za podešavanje**  
Setting buttons  
Kontinuirani | Continued

**Bočni pregled**  
Lateral view  
DIN 5  
KMHD97S4ABEP

**Vrijeme odaziva**  
Reaction time  
0,2ms

**Optička klasa**  
Optical classes  
1/1/1/2

**Norme**  
Standards  
EN166 | EN175 | EN379  
| EN397 | EN12941



### PREDNOSTI | BENEFITS

- + Zaštitni vizir za brušenje
- + 4 senzora luka
- + ABEP filtracija
- + 4 protoka zraka
- + Nepropusnost TH2
- + Alarmi za filtre i bateriju
- + Grinding undervisor
- + 4 arc sensors
- + ABEP filtration
- + 4 airflows
- + TH2
- + Filters and Battery alarms

## NAVITEK S4 AIRKUBE



### KARAKTERISTIKE | FEATURES



**Prilagodljivo zatamnjnje**  
Welding shade  
DIN 9 → 13

**Veličina stakla**  
Field of view  
93 x 43mm

**Napajanje**  
Power supply  
Solarno | Solar

**Gumbi za podešavanje**  
Setting buttons  
Kontinuirani | Continued

**Bočni pregled**  
Lateral view  
DIN 5  
AC58S4 | AC38S4

**Vrijeme odaziva**  
Reaction time  
0,2ms

**Optička klasa**  
Optical classes  
1/1/1/2

**Norme**  
Standards  
EN166 | EN175 | EN379  
| EN14594



### PREDNOSTI | BENEFITS

- + Zaštitni vizir za brušenje
- + 4 senzora luka
- + Prilagodljivo zatamnjnje  
DIN 9 - DIN 13
- + True Colors
- + Regulator komprimiranog  
zraka
- + Podesivi protok zraka
- + Alarm i indikator niskog  
tlaka
- + Grinding undervisor
- + 4 arc sensors
- + Variable shade DIN 9 to  
DIN 13
- + True Colors
- + Compressed air regulator
- + Adjustable air flow
- + Low pressure alarm





**SOFTEK AIRKEM ABEP**



**SOFTEK AIRKOS**



**NAVITEK AIRKOS VISOR**

	KMHD9800ABEP	CR9800	CR7700 CR7705 (DIN5)
<b>PREDNOSTI BENEFITS</b>	<ul style="list-style-type: none"> <li>+ Mekana, periva kapa</li> <li>+ Bezbojni acetatni vizir</li> <li>+ ABEP filtracija</li> <li>+ 4 protoka zraka</li> <li>+ Nepropusnost TH3</li> <li>+ Alarm i indikator začepljenosti filtra</li> <li>+ Alarm i indikator razine napunjenosti baterije</li> <li>+ Washable soft hood</li> <li>+ Clear acetate visor</li> <li>+ ABEP filtration</li> <li>+ 4 air flow rates</li> <li>+ TH3</li> <li>+ Alarm and filter clogging level</li> <li>+ Alarm and battery charge level</li> </ul>	<ul style="list-style-type: none"> <li>+ Mekana, periva kapa</li> <li>+ Bezbojni acetatni vizir</li> <li>+ Filtracija čestica</li> <li>+ 2 protoka zraka</li> <li>+ Nepropusnost TH3</li> <li>+ Alarm i indikator začepljenosti filtra</li> <li>+ Alarm i indikator razine napunjenosti baterije</li> <li>+ soft washable hood</li> <li>+ Clear acetate visor</li> <li>+ Particle filtration</li> <li>+ 2 air flow rates</li> <li>+ TH3</li> <li>+ Alarm and filter clogging level</li> <li>+ Alarm and battery charge level</li> </ul>	<ul style="list-style-type: none"> <li>+ Viziri za brušenje/rezanje</li> <li>+ Filtracija čestica</li> <li>+ 2 protoka zraka</li> <li>+ Nepropusnost TH3</li> <li>+ Alarmi za filtre i bateriju</li> <li>+ Grinding/cutting visors</li> <li>+ Particle filtration</li> <li>+ 2 airflows</li> <li>+ TH3</li> <li>+ Filter and battery alarms</li> </ul>
<b>TRAJANJE RADA AUTONOMY</b>	9-10 h	9-10 h	9-10 h
<b>NORME STANDARDS</b>	EN166   EN175   EN12941	EN166   EN175   EN12941	EN166   EN175   EN379   EN12941
<b>BATERIJA BATTERY</b>	HD HD	Standardna Standard	Standardna Standard
<b>PROTOK ZRAKA AIR FLOW</b>	180-220 l/m	180/220 l/m	180/220 l/m
<b>NEPROPUSNOST WATERPROOFING</b>	TH3	TH3	TH3
<b>ZVUČNI ALARM SOUND ALARM</b>	Začepljenost filtra   Niska razina napunjenosti Filter clogging   Low charge	Začepljenost filtra   Niska razina napunjenosti Filter clogging   Low charge	Začepljenost filtra   Niska razina napunjenosti Filter clogging   Low charge
<b>RADNE KARAKTERISTIKE PERFORMANCES</b>	A1B1E1PRSL	PRSL	PRSL



**NAVITEK AIRKEM ABEP  
VIZIR**



**NAVISHOCK AIRKEM P  
VIZIR**



**NAVISHOCK AIRKEM ABEP  
VIZIR**



**NAVITEK AIRKUBE  
VIZIR**

KMHD7700ABEP KMHD7705ABEP (DIN 5)	KM9700P KM9705P (DIN 5)	KMHD9700ABEP KMHD9705ABEP (DIN 5)	AC7700 AC7705 (DIN 5)
<ul style="list-style-type: none"> <li>+ Viziri za brušenje/rezanje</li> <li>+ ABEP filtracija</li> <li>+ 4 protoka zraka</li> <li>+ Nepropusnost TH3</li> <li>+ Alarmi za filtre i bateriju</li> <li>+ Grinding/cutting visors</li> <li>+ ABEP filtration</li> <li>+ 4 air flow rates</li> <li>+ TH3</li> <li>+ Filter and battery alarms</li> </ul>	<ul style="list-style-type: none"> <li>+ Kaciga sukladna normi EN 397</li> <li>+ Viziri za brušenje/rezanje</li> <li>+ Filtracija čestica</li> <li>+ 4 protoka zraka</li> <li>+ Nepropusnost TH3</li> <li>+ Alarmi za filtre i bateriju</li> <li>+ EN 397 helmet</li> <li>+ Grinding/cutting visors</li> <li>+ Particle filtration</li> <li>+ 4 airflows</li> <li>+ TH3</li> <li>+ Filters and battery alarms</li> </ul>	<ul style="list-style-type: none"> <li>+ Kaciga sukladna normi EN 397</li> <li>+ Viziri za brušenje/rezanje</li> <li>+ ABEP filtracija</li> <li>+ 4 protoka zraka</li> <li>+ Nepropusnost TH2</li> <li>+ Alarmi za filtre i bateriju</li> <li>+ EN 397 helmet</li> <li>+ Grinding/cutting visors</li> <li>+ ABEP filtration</li> <li>+ 4 airflows</li> <li>+ TH2</li> <li>+ Filters and battery alarms</li> </ul>	<ul style="list-style-type: none"> <li>+ Viziri za brušenje/rezanje</li> <li>+ Regulator komprimiranog zraka</li> <li>+ Podesivi protok zraka</li> <li>+ Alarm i indikator niskog tlaka</li> <li>+ Grinding/Cutting visors</li> <li>+ Compressed air regulator</li> <li>+ Adjustable air flow</li> <li>+ Low pressure alarm</li> </ul>
9-10 h	9-10 h	9-10 h	N/A
EN166   EN175   EN379   EN12941	EN166   EN175   EN397   EN12941	EN166   EN175   EN397   EN12941	EN166   EN175
HD HD	Standardna Standard	HD HD	-
180-220 l/m	180-220 l/m	180-220 l/m	190-280 l/m
TH3	TH3	TH2	-
Začepljenost filtra   Niska razina napunjenosti Filter clogging   Low charge	Začepljenost filtra   Niska razina napunjenosti Filter clogging   Low charge	Začepljenost filtra   Niska razina napunjenosti Filter clogging   Low charge	Niska razina napunjenosti Low charge
A1B1E1PRSL	PRSL	A1B1E1PRSL	N/A

## VARILAČKA DEKA 550°C



### PREDNOSTI | BENEFITS

- + Zavarivanje niskim strujama
- + Brušenje
- + Vertikalna upotreba
- + Pregrade
- + Low amperage welding
- + Grinding
- + Vertical use
- + Partitions

### KOMPONENTE | COMPONENTS

- + Stakloplastika
- + Ojačani rubovi
- + Fiberglass
- + Hemmed edges

### KARAKTERISTIKE | FEATURE

CH0551	1000x1000mm
CH0552	2000x1000mm
CH0553	2000x2000mm
CH0554	3000x2000mm
CH0555	3000x3000mm
CH0556	4000x3000mm
CH0557	4000x4000mm
CH0558	25x1m
CH0558x2	25x2m
CH0559	Special Dimensions



**Standardna otpornost**  
Standard resistance

450°C



**Debljina**  
Thickness  
1,00mm



**Težina**  
Weight  
635g/m<sup>2</sup>



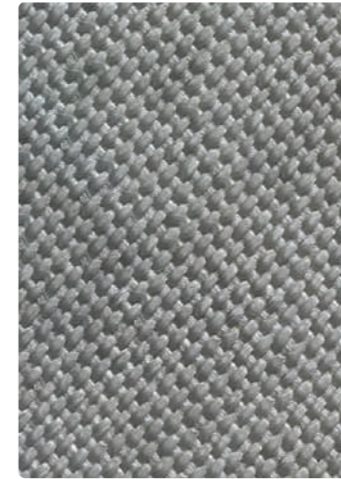
**Norme**  
Standards  
EN 13501



**Vršna otpornost**  
Peak resistance

550°C

## VARILAČKA DEKA 850°C



### PREDNOSTI | BENEFITS

- + Upotreba u vertikalnom i horizontalnom položaju
- + Visoka mehanička zaštita
- + Industrijska primjena
- + Vertical and horizontal use
- + High thickness
- + High Mechanical Protection
- + Industrial Sector

### KOMPONENTE | COMPONENTS

- + Stakloplastika
- + Dvostruki poliuretanski premaz
- + Ojačani rubovi
- + Fiberglass
- + Double polyurethane coating
- + Hemmed edges

### KARAKTERISTIKE | FEATURE

CH0851	1000x1000mm
CH0852	2000x1000mm
CH0853	2000x2000mm
CH0854	3000x2000mm
CH0855	3000x3000mm
CH0856	4000x3000mm
CH0857	4000x4000mm
CH0858	25x1m
CH0858x2	25x2m
CH0859	Special Dimensions



**Standardna otpornost**  
Standard resistance

750°C



**Debljina**  
Thickness  
1,30mm



**Težina**  
Weight  
1100g/m<sup>2</sup>



**Norme**  
Standards  
EN 13501



**Vršna otpornost**  
Peak resistance

850°C

## VARILAČKA DEKA 600°C SQUARED



### PREDNOSTI | BENEFITS

- + Visoka mehanička čvrstoća
- + Primjena u vlažnom okruženju
- + Otporno na vremenske utjecaje
- + Zavarivanje i brušenje
- + Upotreba u vertikalnom i horizontalnom položaju
- + High Mechanical Strength
- + Humidity environment
- + Outdoor exposure
- + Welding and grinding
- + Vertical and horizontal use

### KOMPONENTE | COMPONENTS

- + Stakloplastika
- + Akrilni premaz s dvije strane
- + Ojačani rubovi
- + Fiberglass
- + Acrylic coating on 2 sides
- + Hemmed edges

### KARAKTERISTIKE | FEATURE

CH0632	2000x1000mm
CH0633	2000x2000mm
CH0634	3000x2000mm
CH0638	25x1m



**Standardna otpornost**  
Standard resistance

500°C



**Debljina**  
Thickness  
0,68mm



**Težina**  
Weight  
630g/m<sup>2</sup>



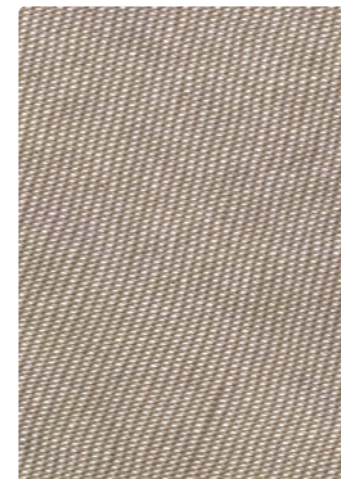
**Norme**  
Standards  
EN 13501



**Vršna otpornost**  
Peak resistance

600°C

## VARILAČKA DEKA 1300°C



### PREDNOSTI | BENEFITS

- + Savitljivo platno
- + Visoka opterećenja
- + Osjetljivo okruženje
- + Soft canvas
- + High intensities
- + Delicate environment

### KOMPONENTE | COMPONENTS

- + Silikat
- + Dvostruki premaz vermikulitom
- + Ojačani rubovi
- + Silicate
- + Double coated vermiculite
- + Hemmed edges

### KARAKTERISTIKE | FEATURE

CH1301	1000x900mm
CH1302	2000x900mm
CH1303	2000x1800mm
CH1304	3000x1800mm
CH1305	3000x2700mm
CH1306	4000x2700mm
CH1307	4000x3600mm
CH1308	25x0,9m
CH1308x2	25x1,8m
CH1309	Special Dimensions



**Standardna otpornost**  
Standard resistance

1000°C



**Debljina**  
Thickness  
0,8mm



**Težina**  
Weight  
600g/m<sup>2</sup>



**Norme**  
Standards  
EN 13501



**Vršna otpornost**  
Peak resistance

1300°C



**LACUNA**  
STAY PROTECTED

**Lacuna d.o.o.**

Pustodol Začretnski 18 F,  
49223 Sveti Križ Začretje  
Hrvatska

**T:** +385 91 618 5012

**M:** [weltek@lacuna.hr](mailto:weltek@lacuna.hr)

**lacuna.hr**

